

# Maestría en Gestión Minera y Ambiental Online





Estudiar la Maestría en Gestión Minera y Ambiental de la Escuela de Posgrado Newman es una decisión más que importante en la vida de nuestros participantes, y su culminación, un hito en la carrera de profesionales que buscan impactar en su desempeño laboral y en la comunidad en la que se desenvuelve; pero, es por sobre todo, un proceso de cambio profundo y de crecimiento permanente, que abre la mente y permite al estudiante tener una visión distinta de los negocios mineros.

La Maestría en Gestión Minera y Ambiental se enfoca en el razonamiento económico y la visión estratégica, que preexiste en las organizaciones con fines de lucro y que busca la sinergia entre estrategia, logro de objetivos y el conocimiento profundo de la legislación en materia medio ambiental.

Así, el Maestro en Gestión Minera y Ambiental tendrá la capacidad de identificar oportunidades a partir de una visión estratégica, adelantándose a las consecuencias económicas y sociales que se dan a partir de eventos fortuitos en el entorno, reduciendo el riesgo y maximizando el beneficio para la empresa.

**MBA Giomar Moscoso Zegarra**  
Prorector EP Newman

# Grado oficial a nombre de la nación

## **Grado Reconocido por SUNEDU en Perú:**

El Grado Académico de Maestro en Gestión Minera y Ambiental de nuestra Escuela de Posgrado, es emitido en concordancia a la legislación universitaria peruana, en tal sentido tiene la validez nacional e internacional que las leyes y los convenios internacionales le otorgan.

## **Grado Reconocible por SENESCYT en Ecuador:**

La E.P. Newman emite un grado reconocido por SUNEDU, que bajo el amparo del Convenio Andrés Bello y en correspondencia a la LOES de Ecuador, es reconocible por SENESCYT y se solicita.

## **Países con los cuales se tiene Tratados de Comercio:**

que incluyen Reconocimiento de Títulos y Grados:

Estados Unidos, Alemania, Austria, Bélgica, Bulgaria, Chipre, Croacia, Dinamarca, Eslovaquia, Eslovenia, España, Estonia, Finlandia, Francia, Grecia, Países Bajos, Hungría, Irlanda, Italia, Letonia, Lituania, Luxemburgo, Malta, Polonia, Portugal, Reino Unido, República Checa, Rumanía y Suecia.



# ¿Por qué estudiar una Maestría en Gestión Minera y Ambiental en la E.P. Newman?

## Duración: 1 año

El programa se imparte en dos semestres en los que se desarrollan 48 créditos curriculares y 12 créditos por un curso de especialización. Durante los estudios se dictan ocho asignaturas de especialidad y dos que brindan a los estudiantes las competencias investigativas necesarias para un estudio de posgrado. Asimismo, al inicio del segundo semestre el alumno es invitado a iniciar su proceso de actividad de obtención de grado con la compañía de un director de tesis, que procura que el alumno pueda concluir y defender su trabajo de tesis al término del año académico.

## Campus virtual y equipamiento de última generación

La Escuela de Posgrado Newman cuenta con un Campus Virtual diseñado para lograr un mejor rendimiento de los estudiantes y una mayor interacción con el docente, optimizando así, el proceso de aprendizaje.

## Otros beneficios

### Formación pragmática y aplicación inmediata:

Contamos con la participación de magíster, doctores, empresarios y directivos como expositores invitados.

### Programa con tecnología avanzada:

Las asignaturas se desarrollan con el uso de material digital, clases en streaming y aulas virtuales.

### Certificación del Curso de Especialización:

Acceso a una certificación, en el Curso de Especialización en **Metodologías Ágiles**.

# Metodología

Aprende en un campus virtual innovador y sencillo que te permitirá acceder a **sesiones en vivo** con expertos docentes, acceder a prácticos recursos de aprendizaje y compartir inquietudes con tus profesores y compañeros a través de foros y chats.

Además, contarás con el apoyo de un **tutor personalizado** que te acompañará asistiendo tus dudas durante toda la Maestría.

## Estructura por Asignatura



Sesiones en Vivo



Clases Virtuales



Recursos de Aprendizaje



Casos de Aplicación



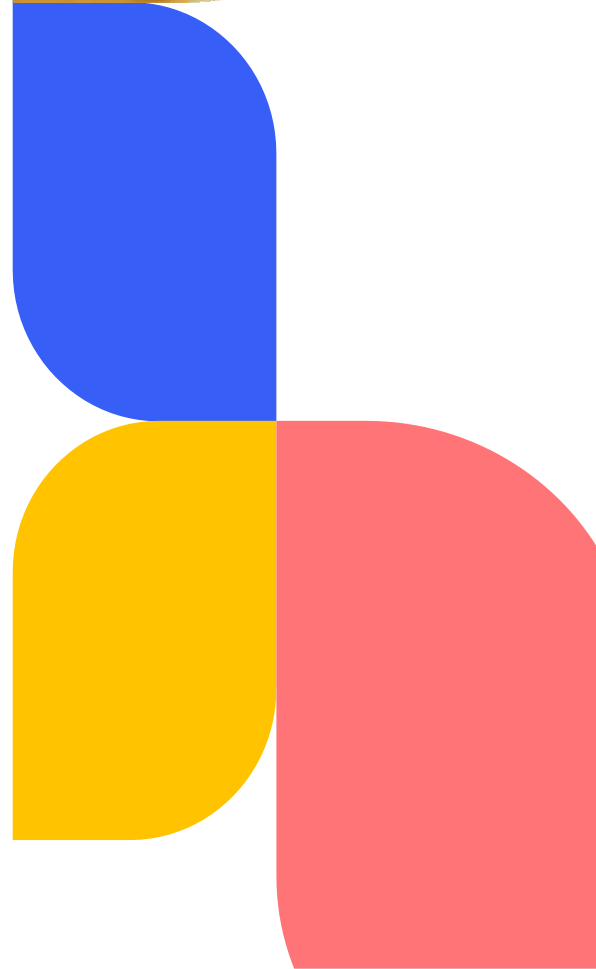
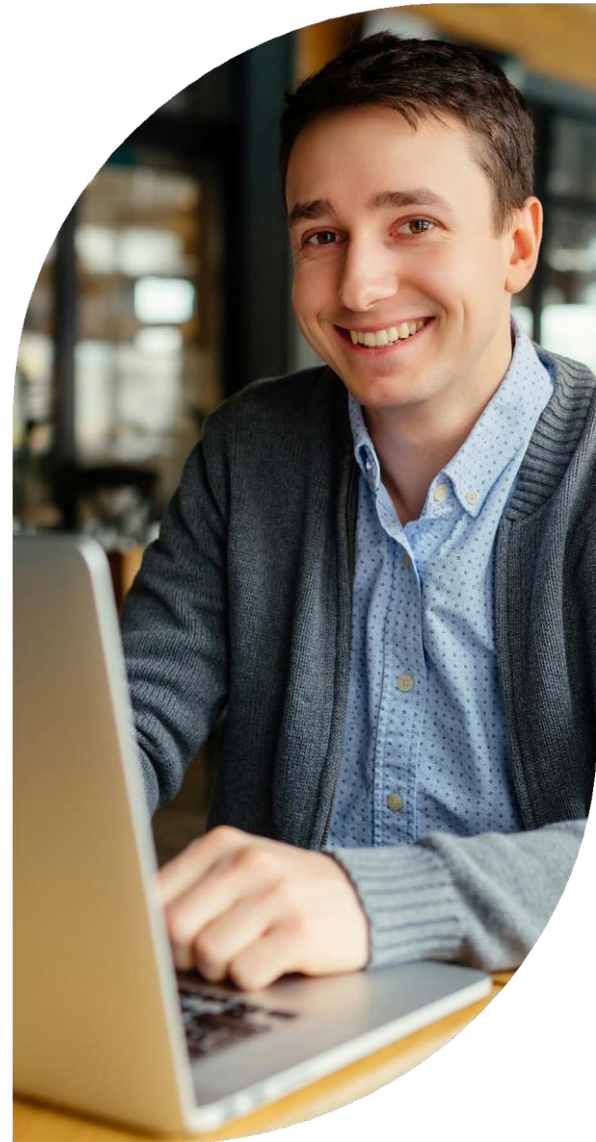
Micro Test



Examen Final de Asignatura

## Además

- Campus Virtual.
- Foro de Resolución de dudas.
- Programación Semanal.
- Expertos Docentes.
- Tutor Personalizado.



# Estructura del Programa

## Malla Curricular

- Economía y Entorno de los Proyectos Mineros (5 créditos) .
  - Análisis del Riesgo de Proyectos Mineros (5 créditos).
  - Legislación Aplicable a los Proyectos Mineros (5 créditos) .
  - Planeamiento y Evaluación de Proyectos de Inversión Minera (5 créditos).
  - Metodología de la Investigación I (4 créditos).
- 
- Gestión de Operaciones Mineras (5 créditos).
  - Metodología de Evaluación del Impacto Ambiental (5 créditos).
  - Gestión de Seguridad y Salud Ocupacional (5 créditos).
  - Negociación y Manejo de Conflictos (5 créditos).
  - Metodología de la Investigación II (4 créditos).



## Relaciones Académicas Internacionales

# Membresías

**CLADEA**

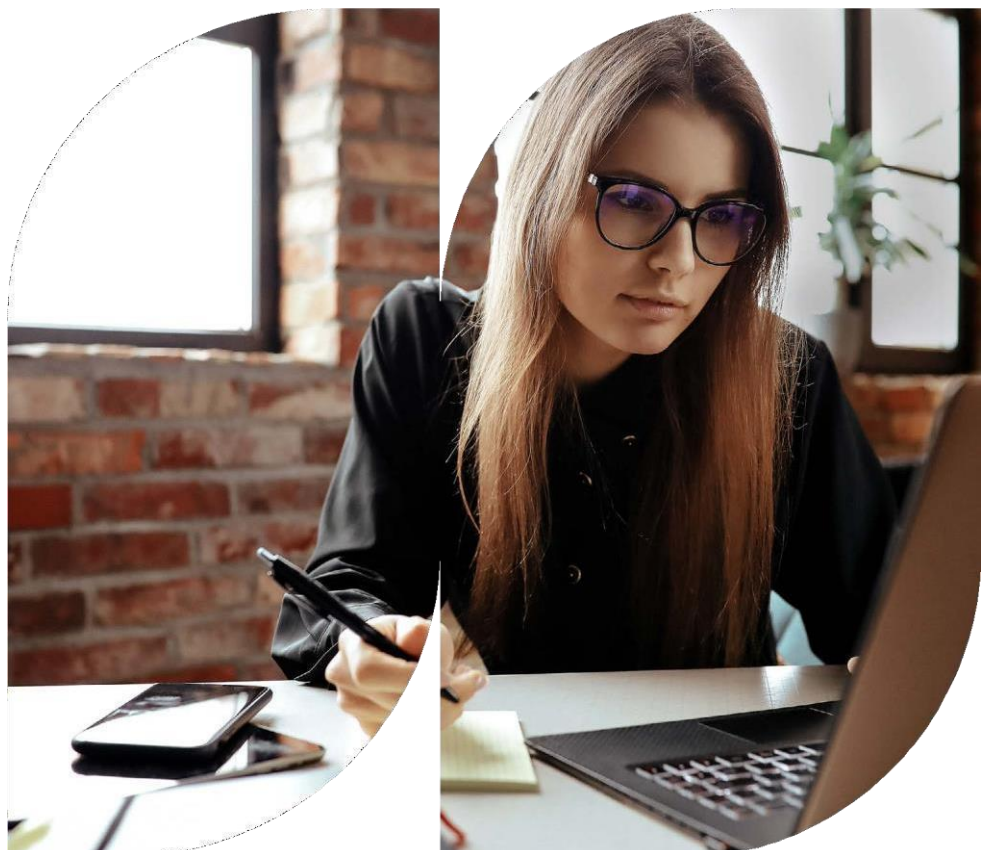
es una organización internacional que reúne a instituciones de educación superior y organizaciones internacionales dedicadas a la enseñanza y la investigación en el campo de la administración. Actualmente, CLADEA cuenta con más de 230 instituciones afiliadas, tanto privadas como públicas, pertenecientes a Latinoamérica, Norteamérica, Europa y Oceanía.

**PRME**

la Escuela de Posgrado Newman está involucrada en la educación de los actuales y futuros gestores del cambio bajo los principios de la responsabilidad social empresarial que propone PRME, siendo suscriptores y reportando el progreso de las actividades a los grupos de interés e intercambio de prácticas efectivas con otras instituciones académicas.

**GLOBAL COMPACT**

es la más grande iniciativa de sostenibilidad corporativa del mundo. Es un llamado a las empresas a alinear sus estrategias y operaciones con los principios universales de derechos humanos, trabajo, medio ambiente y lucha contra la corrupción, y a la toma de acciones que permitan avanzar en los objetivos sociales.





[www.epnewman.edu.pe](http://www.epnewman.edu.pe)

Av. Bolognesi 987, Tacna, Perú

