

MTI

# Maestría en Gestión de Tecnologías de la Información Online





Estudiar la Maestría en Gestión de Tecnologías de la Información de la Escuela de Posgrado Newman es una decisión más que importante en la vida de nuestros participantes y su culminación, un hito en la carrera de todo profesional que busca llevar su conocimiento en tecnología a un nuevo nivel, en el que sumada a la visión estratégica se convierte en la base del crecimiento organizacional.

Es, asimismo, un proceso de cambio profundo y de crecimiento permanente, que abre la mente y permite tener una perspectiva distinta del entorno y los negocios.

La Maestría en Gestión de Tecnologías de la Información de la Escuela de Posgrado Newman, acerca al mundo de la tecnología, el razonamiento económico que preexiste en las organizaciones con fines de lucro, para que en sinergia logren la ansiada transformación digital y empiecen a competir en las grandes ligas. Así, el Maestro en Gestión de Tecnologías de la Información, tendrá las competencias para proponer desarrollos tecnológicos a las organizaciones agregando valor y optimizando los procesos.

---

**MBA Giomar Moscoso Zagarra**  
Prorector EP Newman

# Grado oficial a nombre de la nación

## **Grado Reconocido por SUNEDU en Perú:**

El Grado Académico de Maestro en Gestión de Tecnologías de la Información de nuestra Escuela de Posgrado, es emitido en concordancia a la legislación universitaria peruana, en tal sentido tiene la validez nacional e internacional que las leyes y los convenios internacionales le otorgan.

## **Grado Reconocible por SENESCYT en Ecuador:**

La E.P. Newman emite un grado reconocido por SUNEDU, que bajo el amparo del Convenio Andrés Bello y en correspondencia a la LOES de Ecuador, es reconocible por SENESCYT y se solicita.

## **Países con los cuales se tiene Tratados de Comercio:**

que incluyen Reconocimiento de Títulos y Grados:  
Estados Unidos, Alemania, Austria, Bélgica, Bulgaria, Chipre, Croacia, Dinamarca, Eslovaquia, Eslovenia, España, Estonia, Finlandia, Francia, Grecia, Países Bajos, Hungría, Irlanda, Italia, Letonia, Lituania, Luxemburgo, Malta, Polonia, Portugal, Reino Unido, República Checa, Rumanía y Suecia.



# ¿Por qué estudiar una Maestría en Gestión de Tecnologías de la Información en la E.P. Newman?

## Duración: 1 año

La tesis se desarrollará a través de la asignatura "Diseño y Desarrollo de Tesis". Desde el inicio del programa aprenderás cómo realizar tu trabajo, acompañado inicialmente del docente del curso y después con un guía e informante de tesis que te asesorarán de manera personalizada.

## Campus virtual y equipamiento de última generación

La Escuela de Posgrado Newman cuenta con un Campus Virtual diseñado para lograr un mejor rendimiento de los estudiantes y una mayor interacción con el docente, optimizando así, el proceso de aprendizaje.

## Otros beneficios

### Formación pragmática y aplicación inmediata:

Contamos con la participación de magíster, doctores, empresarios y directivos como expositores invitados.

### Programa con tecnología avanzada:

Las asignaturas se desarrollan con el uso de material digital, clases en streaming y aulas virtuales.

### Certificación del Curso de Especialización:

Acceso a una certificación, ya sea en el Curso de Especialización en **Metodología de la Investigación o Dirección de Personas.**

Programa Semipresencial

## Metodología

Aprende en un campus virtual e innovador, donde tendrás acceso a **sesiones en vivo** con docentes expertos, contarás con recursos de aprendizaje prácticos y por supuesto podrás resolver tus inquietudes a través de foros y chats.

Contarás con el apoyo de un **tutor personalizado**, que te acompañará durante el desarrollo del año de estudio de la Maestría.

## Estructura por Asignatura



Sesiones en Vivo



Clases Virtuales



Recursos de Aprendizaje



Casos de Aplicación



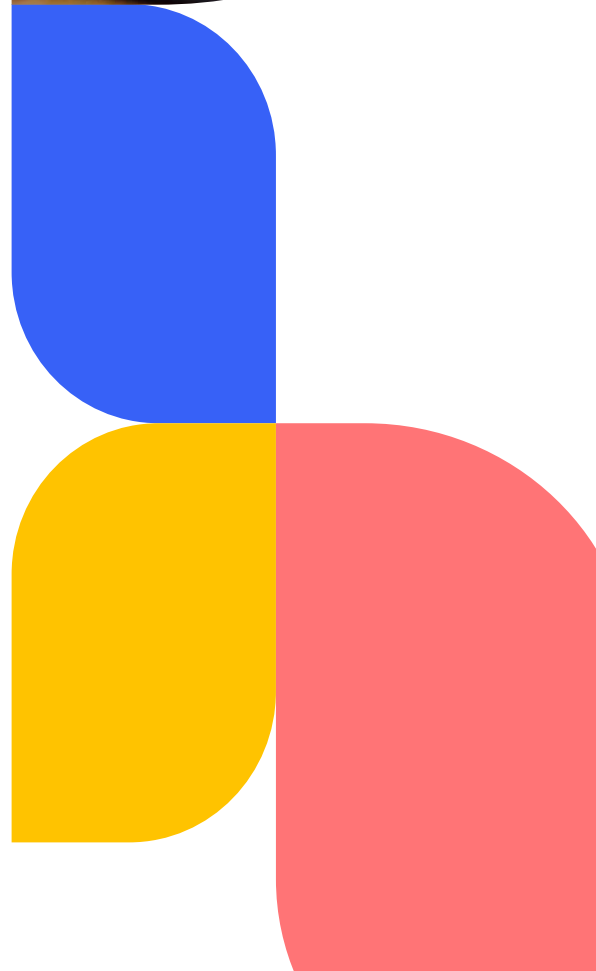
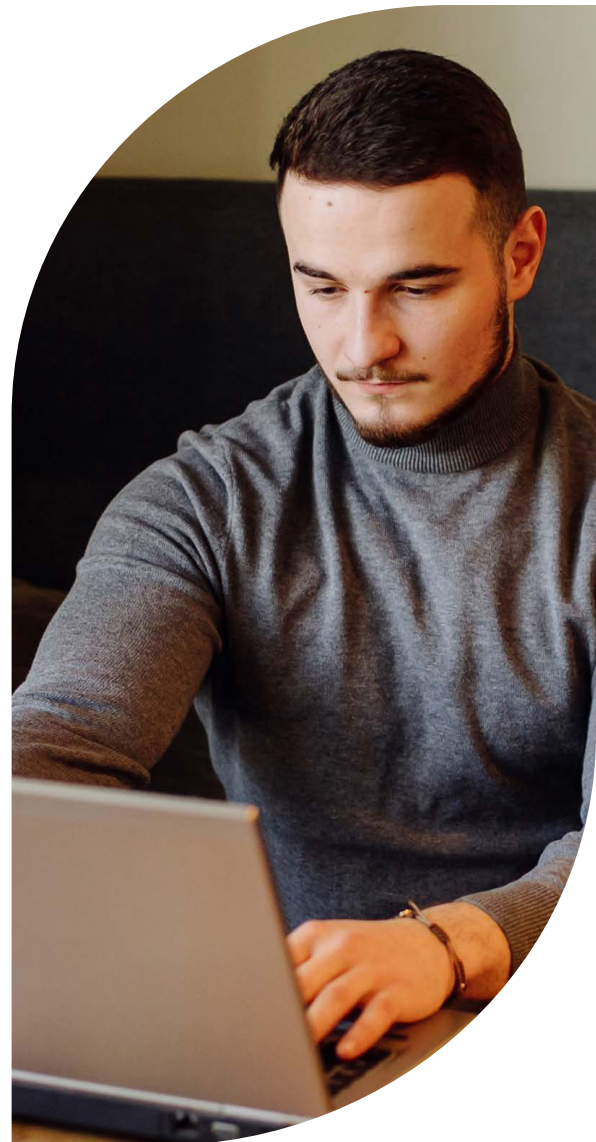
Micro Test



Examen Final de Asignatura

## Además

- Campus Virtual.
- Foro de Resolución de dudas.
- Programación Semanal.
- Expertos Docentes.
- Tutor Personalizado.



MTI

# Estructura del Programa

## Malla Curricular

- Planificación Estratégica mediante Arquitectura Empresarial (5 créditos) .
  - Fundamentos Tecnológicos para el Tratamiento de Datos (5 créditos) .
  - Análisis de Datos Masivos para el Negocio (5 créditos).
  - Gestión Financiera de Proyectos de TI (5 créditos).
  - Seminario Internacional en Sistemas de Información (2 créditos).
  - **Certificación Progresiva en Sistemas de la Información.**
- 
- Modelado de Procesos en BPMN (5 créditos).
  - Visualización Avanzada de Datos aplicada a la Empresa (5 créditos) .
  - Ecosistema Digital y Tecnologías Disruptivas en Negocios Digitales (5 créditos) .
  - Fundamentos de los Modelos de Negocio Online (5 créditos).
  - Diseño y Desarrollo de Tesis (6 créditos).
  - **Certificación Progresiva en Tecnologías de la Información .**



## Relaciones Académicas Internacionales

# Membresías

**CLADEA**

es una organización internacional que reúne a instituciones de educación superior y organizaciones internacionales dedicadas a la enseñanza y la investigación en el campo de la administración. Actualmente, CLADEA cuenta con más de 230 instituciones afiliadas, tanto privadas como públicas, pertenecientes a Latinoamérica, Norteamérica, Europa y Oceanía.

**PRME**

la Escuela de Posgrado Newman está involucrada en la educación de los actuales y futuros gestores del cambio bajo los principios de la responsabilidad social empresarial que propone PRME, siendo suscriptores y reportando el progreso de las actividades a los grupos de interés e intercambio de prácticas efectivas con otras instituciones académicas.

# PRME

Principles for Responsible  
Management Education

**GLOBAL COMPACT**

es la más grande iniciativa de sostenibilidad corporativa del mundo. Es un llamado a las empresas a alinear sus estrategias y operaciones con los principios universales de derechos humanos, trabajo, medio ambiente y lucha contra la corrupción, y a la toma de acciones que permitan avanzar en los objetivos sociales.





[www.epnewman.edu.pe](http://www.epnewman.edu.pe)

Av. Bolognesi 987, Tarma, Perú

