

MGM

Maestría en Gestión Minera y Ambiental Online





Estudiar la Maestría en Gestión Minera y Ambiental de la Escuela de Posgrado Newman es una decisión más que importante en la vida de nuestros participantes, y su culminación, un hito en la carrera de profesionales que buscan impactar en su desempeño laboral y en la comunidad en la que se desenvuelve; pero, es por sobre todo, un proceso de cambio profundo y de crecimiento permanente, que abre la mente y permite al estudiante tener una visión distinta de los negocios mineros.

La Maestría en Gestión Minera y Ambiental se enfoca en el razonamiento económico y la visión estratégica, que preexiste en las organizaciones con fines de lucro y que busca la sinergia entre estrategia, logro de objetivos y el conocimiento profundo de la legislación en materia medio ambiental.

Así, el Maestro en Gestión Minera y Ambiental tendrá la capacidad de identificar oportunidades a partir de una visión estratégica, adelantándose a las consecuencias económicas y sociales que se dan a partir de eventos fortuitos en el entorno, reduciendo el riesgo y maximizando el beneficio para la empresa.

MBA Giomar Moscoso Zegarra
Prorector EP Newman

Grado oficial a nombre de la nación

Grado Reconocido por SUNEDU en Perú:

El Grado Académico de Maestro en Gestión Minera y Ambiental de nuestra Escuela de Posgrado, es emitido en concordancia a la legislación universitaria peruana, en tal sentido tiene la validez nacional e internacional que las leyes y los convenios internacionales le otorgan.

Grado Reconocible por SENESCYT en Ecuador:

La E.P. Newman emite un grado reconocido por SUNEDU, que bajo el amparo del Convenio Andrés Bello y en correspondencia a la LOES de Ecuador, es reconocible por SENESCYT y se solicita.

Países con los cuales se tiene Tratados de Comercio:

que incluyen Reconocimiento de Títulos y Grados:
Estados Unidos, Alemania, Austria, Bélgica, Bulgaria, Chipre, Croacia, Dinamarca, Eslovaquia, Eslovenia, España, Estonia, Finlandia, Francia, Grecia, Países Bajos, Hungría, Irlanda, Italia, Letonia, Lituania, Luxemburgo, Malta, Polonia, Portugal, Reino Unido, República Checa, Rumanía y Suecia.



¿Por qué estudiar una Maestría en Gestión Minera y Ambiental en la E.P. Newman?

Duración: 1 año

La tesis se desarrollará a través de la asignatura "Diseño y Desarrollo de Tesis". Desde el inicio del programa aprenderás cómo realizar tu trabajo, acompañado inicialmente del docente del curso y después con un guía e informante de tesis que te asesorarán de manera personalizada.

Campus virtual y equipamiento de última generación

La Escuela de Posgrado Newman cuenta con un Campus Virtual diseñado para lograr un mejor rendimiento de los estudiantes y una mayor interacción con el docente, optimizando así, el proceso de aprendizaje.

Otros beneficios

Formación pragmática y aplicación inmediata:

Contamos con la participación de magíster, doctores, empresarios y directivos como expositores invitados.

Programa con tecnología avanzada:

Las asignaturas se desarrollan con el uso de material digital, clases en streaming y aulas virtuales.

Certificación del Curso de Especialización:

Acceso a una certificación, ya sea en el Curso de Especialización en **Metodología de la Investigación o Dirección de Personas.**

Programa Semipresencial

Metodología

Aprende en un campus virtual innovador y sencillo que te permitirá acceder a **sesiones en vivo** con expertos docentes, acceder a prácticos recursos de aprendizaje y compartir inquietudes con tus profesores y compañeros a través de foros y chats.

Además, contarás con el apoyo de un **tutor personalizado** que te acompañará asistiendo tus dudas durante toda la Maestría.

Estructura por Asignatura



Sesiones en Vivo



Clases Virtuales



Recursos de Aprendizaje



Casos de Aplicación



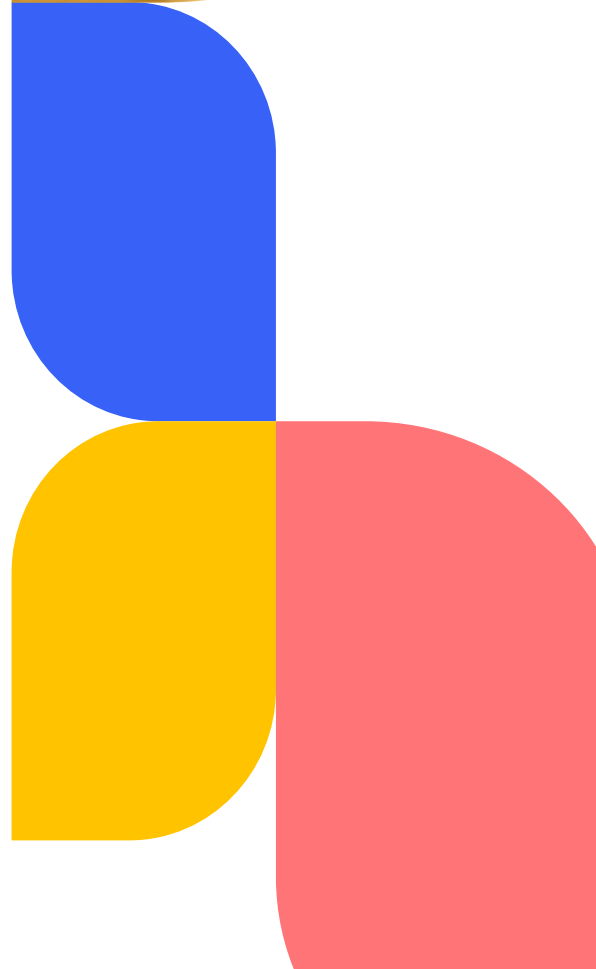
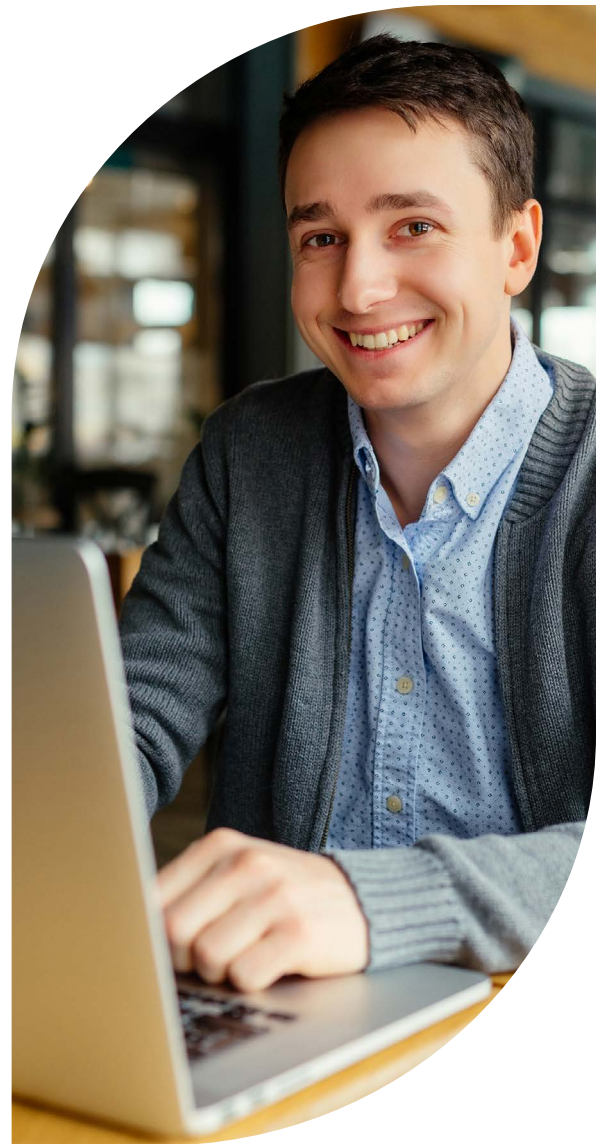
Micro Test



Examen Final de Asignatura

Además

- Campus Virtual.
- Foro de Resolución de dudas.
- Programación Semanal.
- Expertos Docentes.
- Tutor Personalizado.

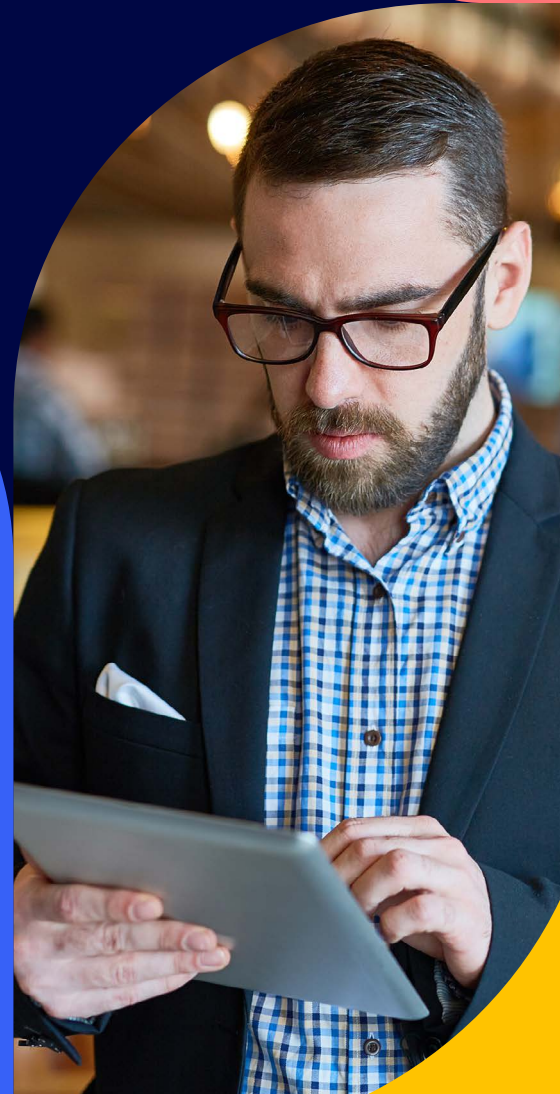


MGM

Estructura del Programa

Malla Curricular

- Economía y Entorno de los Proyectos Mineros (5 créditos) .
 - Análisis del Riesgo de Proyectos Mineros (5 créditos).
 - Legislación Aplicable a los Proyectos Mineros (5 créditos) .
 - Planeamiento y Evaluación de Proyectos de Inversión Minera (5 créditos).
 - Seminario Internacional en Gestión Minera y Ambiental (2 créditos).
 - **Certificación Progresiva en Inversiones Mineras.**
-
- Gestión de Operaciones Mineras (5 créditos).
 - Metodología de Evaluación del Impacto Ambiental (5 créditos).
 - Gestión de Seguridad y Salud Ocupacional (5 créditos).
 - Negociación y Manejo de Conflictos (5 créditos).
 - Diseño y Desarrollo de Tesis (6 créditos).
 - **Certificación Progresiva en Operaciones Mineras.**



Relaciones Académicas Internacionales

Membresías

CLADEA

es una organización internacional que reúne a instituciones de educación superior y organizaciones internacionales dedicadas a la enseñanza y la investigación en el campo de la administración. Actualmente, CLADEA cuenta con más de 230 instituciones afiliadas, tanto privadas como públicas, pertenecientes a Latinoamérica, Norteamérica, Europa y Oceanía.



PRME

la Escuela de Posgrado Newman está involucrada en la educación de los actuales y futuros gestores del cambio bajo los principios de la responsabilidad social empresarial que propone PRME, siendo suscriptores y reportando el progreso de las actividades a los grupos de interés e intercambio de prácticas efectivas con otras instituciones académicas.

PRME
Principles for Responsible
Management Education

GLOBAL COMPACT

es la más grande iniciativa de sostenibilidad corporativa del mundo. Es un llamado a las empresas a alinear sus estrategias y operaciones con los principios universales de derechos humanos, trabajo, medio ambiente y lucha contra la corrupción, y a la toma de acciones que permitan avanzar en los objetivos sociales.





www.epnewman.edu.pe

Av. Bolognesi 987, Tarma, Perú

