

MDP<sub>U</sub>

# Maestría en Dirección Pública





Desarrollar una Maestría en Dirección Pública (MDPu) es una decisión importante en la vida, y su culminación, un hito en la carrera de todo profesional. Quien opta por seguir este camino, debe entender que más que un grado, la MDPu es un proceso de cambio profundo y de crecimiento permanente, que abre la mente y permite tener una visión distinta del mundo.

La MDPu de la Escuela de Posgrado Newman es una de las maestrías a distancia de mayor prestigio en el sur del Perú, convirtiéndose desde el primer día, en un desafío para quienes participan en ella, un reto que involucra, no solo el aprendizaje de nuevas herramientas para gestionar mejor, sino un proceso de consolidación de aptitudes diferenciadas que permitan liderar equipos y hacerlos compartir el sueño llamado empresa, con compromiso y responsabilidad.

Luego de participar en la MDPu, el estudiante reconoce en el conocimiento, la ventaja competitiva de un profesional, y se compromete con su educación continua, por tanto, es un error pensar que este se realiza una vez en la vida. La propuesta de nuestra Escuela, es que la Maestría en Dirección Pública (MDPu) sea una condición profesional permanente, y bajo esa perspectiva, la institución le ofrece a sus graduados, acceso libre a las aulas, para conocer nuevas técnicas y reforzar sus conocimientos. Quiero invitarlos a ser parte de la Escuela de Posgrado Newman. Estoy seguro que será una experiencia trascendental en sus vidas.

---

**MBA Giomar Moscoso Zegarra**  
Prorector EP Newman

# Grado oficial a nombre de la nación

## **Grado Reconocido por SUNEDU en Perú:**

El Grado Académico de Maestro en Dirección Pública de la E.P. Newman, es emitido en concordancia a la legislación universitaria peruana, en tal sentido tiene la validez nacional e internacional que las leyes y los convenios internacionales le otorgan.

## **Grado Reconocible por SENESCYT en Ecuador:**

La E.P. Newman emite un grado reconocido por la SUNEDU, que bajo el amparo del Convenio Andrés Bello y en correspondencia a la LOES de Ecuador, es **reconocible** por la SENESCYT y se solicita.

## **Becas parciales OEI:**

Posterior a tu inscripción del estudiante en la Maestría en Dirección Pública en el **proceso de admisión correspondiente**, y con el requisito de seguir el proceso de la formalización de tu matrícula en la maestría, confirmaremos la postulación a través de un documento para la Beca Parcial de la Organización de Estados Iberoamericanos (OEI). Si eres uno de los elegidos con la Beca Parcial, esta será exclusiva para la convocatoria en la que te encuentres inscrito.



# ¿Por qué estudiar una Maestría en Dirección Pública en la E.P. Newman?

## Duración: 1 año

La tesis se desarrollará a través de la asignatura "Diseño y Desarrollo de Tesis". Desde el inicio del programa aprenderás cómo realizar tu trabajo, acompañado inicialmente del docente del curso y después con un guía e informante de tesis que te asesorarán de manera personalizada.

## Campus virtual y equipamiento de última generación

La Escuela de Posgrado Newman cuenta con un campus virtual diseñado para lograr un mejor rendimiento de los estudiantes y una mayor interacción con el docente, optimizando así, el proceso de aprendizaje.

## Otros beneficios

### Formación pragmática y aplicación inmediata:

Contamos con la participación de magíster, doctores, empresarios y directivos como expositores invitados.

## Programa con tecnología avanzada

Las asignaturas se desarrollan con el uso de material digital, clases en streaming y aulas virtuales.

Programa a Distancia

## Metodología

Aprende en un campus virtual innovador y sencillo que te permitirá acceder a sesiones en vivo con expertos docentes, acceder a prácticos recursos de aprendizaje y compartir inquietudes con tus profesores y compañeros a través de foros y chats.

Además, contarás con el apoyo de un **tutor personalizado** que te acompañará asistiendo tus dudas durante toda la Maestría.

## Estructura por Asignatura



Sesiones en Vivo



Clases Virtuales



Recursos de Aprendizaje



Casos de Aplicación



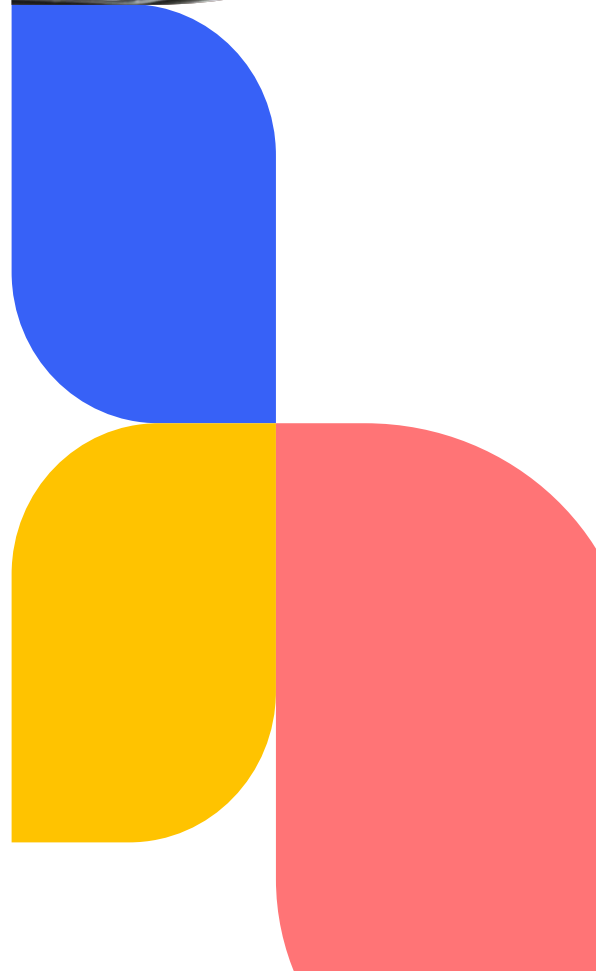
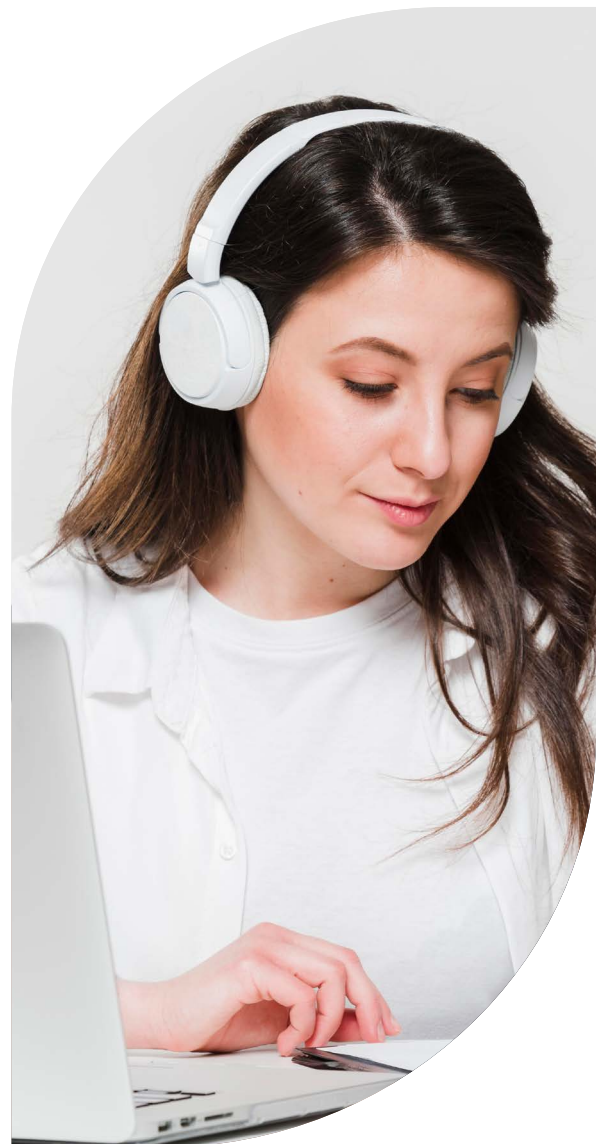
Micro Test



Examen Final de Asignatura

## Además

- Campus Virtual.
- Foro de Resolución de dudas.
- Programación Semanal.
- Expertos Docentes.
- Tutor Personalizado.



MDPu

# Estructura del Programa

## Malla Curricular

- Estrategias Organizativas en las Administraciones Públicas (5 créditos).
- Evaluación y Gestión de la Calidad de Servicios Públicos (5 créditos).
- Comunicación y Marketing Público (5 créditos).
- Dirección Económico-Financiera y Gestión Presupuestaria en las Administraciones Públicas (5 créditos).
- Gestión del Talento, Negociación y Resolución de Conflictos en las Administraciones Públicas (5 créditos).
- La Administración Electrónica (5 créditos).
- Transparencia y Buen Gobierno (5 créditos).
- Diseño y Evaluación de Proyectos Públicos (5 créditos).
- Diseño y Desarrollo de Tesis (8 créditos).



## Relaciones Académicas Internacionales

# Membresías

## CLADEA

es una organización internacional que reúne a instituciones de educación superior y organizaciones internacionales dedicadas a la enseñanza y la investigación en el campo de la administración. Actualmente, CLADEA cuenta con más de 230 instituciones afiliadas, tanto privadas como públicas, pertenecientes a Latinoamérica, Norteamérica, Europa y Oceanía.



## PRME

la Escuela de Posgrado Newman está involucrada en la educación de los actuales y futuros gestores del cambio bajo los principios de la responsabilidad social empresarial que propone PRME, siendo suscriptores y reportando el progreso de las actividades a los grupos de interés e intercambio de prácticas efectivas con otras instituciones académicas.

**PRME**  
Principles for Responsible  
Management Education

## GLOBAL COMPACT

es la más grande iniciativa de sostenibilidad corporativa del mundo. Es un llamado a las empresas a alinear sus estrategias y operaciones con los principios universales de derechos humanos, trabajo, medio ambiente y lucha contra la corrupción, y a la toma de acciones que permitan avanzar en los objetivos sociales.





[www.epnewman.edu.pe](http://www.epnewman.edu.pe)

Av. Bolognesi 987, Tacna, Perú

